

## ПАЛЬТО ЖЕНСКОЕ УТЕПЛЁННОЕ

Пальто стёганое женское полуприлегающего силуэта, с комбинированным утеплителем (1 слой на детали верха, 1 слой на притачной подкладке, 1 слой на съемном утеплителе); с центральной потайной застежкой на разъемную двухзамковую тесьму "молния", на 4 декоративных кнопки по краю борта на правой полочке и на 1 кнопку по воротнику стойка, со съемным капюшоном; со съемным поясом (до 120 размера).

Полочки с прорезными карманами с "листочкой с втачными концами".

Рукава - втачные, длинные, по низу с отложными цельновыкроенными манжетами.

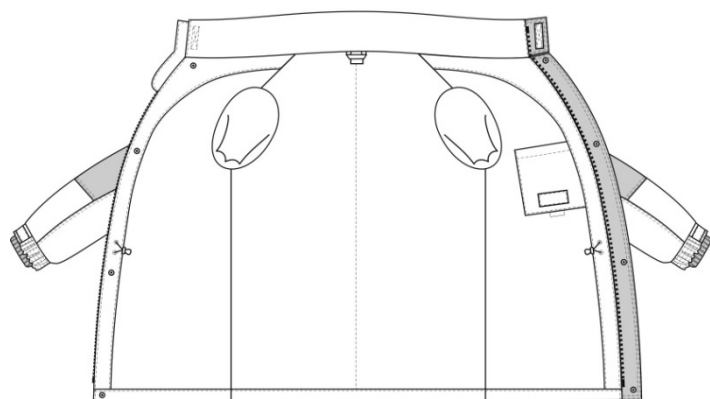
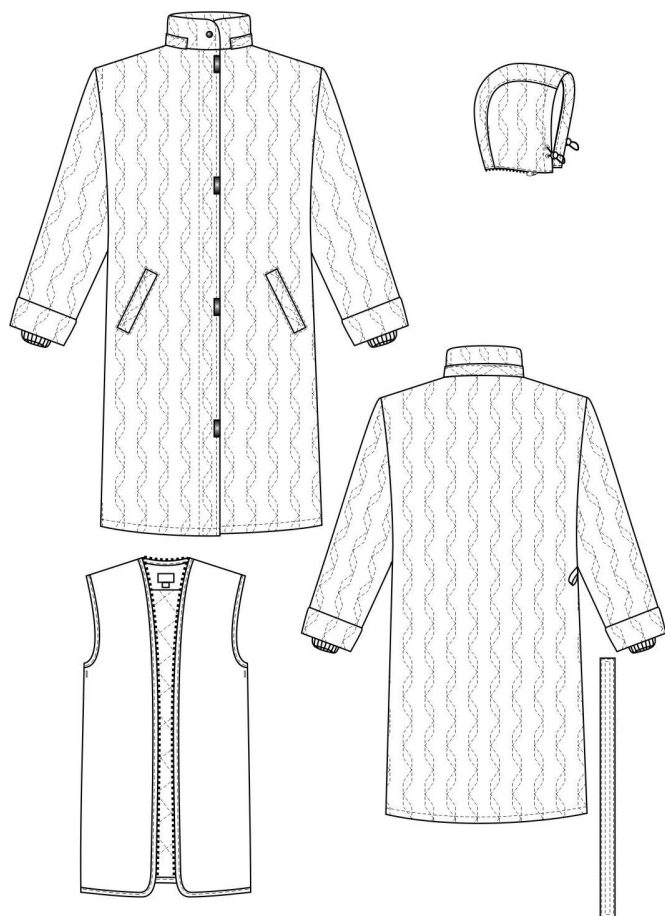
Воротник – стойка, втачной, со скругленными концами. По шву втачивания воротника втачена одна из частей разъемной молнии и планка.

Подкладка притачная по низу пальто. Левая полочки подкладки с нагрудным накладным карманом, фиксирующимся на текстильную застежку. На подкладке по низу рукавов расположены трикотажные полушерстяные напульсники.

Капюшон утепленный (2 слоя утеплителя), состоит из трех частей; с затяжником и кулисой по лицевому вырезу, стянутой эластичным шнуром. Капюшон крепится к пальто застежкой "молния".

Съемная утепленная подкладка пристегивается к пальто на разъемную тесьму "молния" по срезам бортов и горловины, и на 2 петли и 2 пуговицы по боковым швам под проймой. На левой полочке съемной подкладки расположен прорезной карман в "рамку", застегивающийся на 1 петлю и на 1 пуговицу. Съемный утеплитель простёган с подкладкой. Все срезы окантованы тесьмой.

Отделочные строчки и стёжка выполнены нитками в цвет ткани верха.



Ткань верха – 100% ПЭ с водоотталкивающей отделкой тёмно-синего цвета.

Подкладка - 100% ПЭ чёрного цвета.

Утеплитель - 100% ПЭ.

Обязательно наличие ветрозащитной прокладки - 100% ПЭ.