

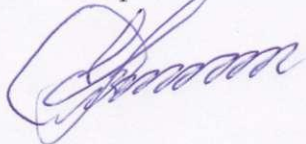
МИНИСТЕРСТВО ТРАНСПОРТА РОССИЙСКОЙ ФЕДЕРАЦИИ
«Сасовское имени Героя Советского Союза Тарана Г.А.
летное училище гражданской авиации» филиал
Федерального государственного образовательного учреждения высшего
профессионального образования «Ульяновское высшее авиационное училище
гражданской авиации (институт)»

Предложения

по внесению изменений в форменную одежду курсантов авиационных училищ гражданской авиации:

1. Костюм двубортный (аналогично используемым в настоящее время)- темно синего цвета (целесообразно с имитацией нагрудного кармана или без него), с наплечными знаками: погоны с буквой «К» окруженной лавровыми ветвями золотистого цвета, окантованные с трёх сторон полоской золотистого цвета шириной 5 мм. и малой эмблемой ФАВТ («птичка»: два полу-крыла с вертикально расположенным 2-х лопастным винтом), пуговицы золотистого цвета, на левом рукаве на расстоянии 160 мм. от вшивного шва рукава располагается нарукавная курсовая эмблема (курс обучения обозначается поперечными полосками золотистого цвета, шириной 10 мм.).
2. Фуражка темно - синего цвета с мягкой тульей, на которой располагается кокарда в виде геральдического знака-эмблемы Федерального агентства воздушного транспорта.
3. Куртка - сорочка голубого цвета с мягкими наплечными знаками «К».
4. Галстук чёрного цвета.
5. В осенне - зимний период предлагается ношение джемпера с мягкими наплечными знаками.
6. Знаки отличия старшинского состава: на левом рукаве (на расстоянии 160мм. от нижнего края рукава) размещается отличительный знак младшего руководящего состава - «V» образная (ые) полоска (и) шириной 10 мм. золотистого цвета.
7. Верхняя зимняя одежда: куртка демисезонная - утеплённая, шапка - ушанка из цигейки чёрного цвета, с кожаным верхом и кокардой в виде геральдического знака-эмблемы Федерального агентства воздушного транспорта.
8. К летней форме одежды (брюки, рубашка) и к костюмам х/б для лётной практики выдается пилотка синего цвета, с шитой малой эмблемой ФАВТ («птичкой»: два полу-крыла с вертикально расположенным 2-х лопастным винтом) на левой стороне в передней части внешнего отворота пилотки, на правой стороне куртки костюма х/б располагается геральдический знак-эмблема Федерального агентства воздушного транспорта, на левой стороне эмблема училища (филиала).

Директор СЛУ ГА филиал ФГОУВПО УВАУ ГА (И)



Смольников Е.В.

**Виды формы одежды
курсантов авиационных учебных заведений.**

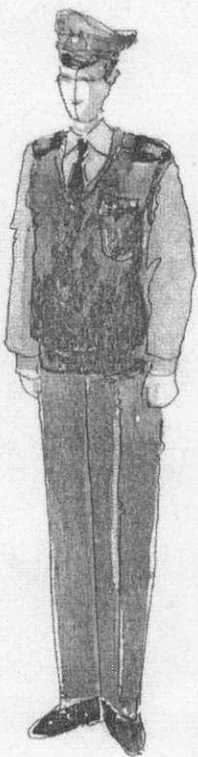


Рис. № 1.



Рис. № 2.

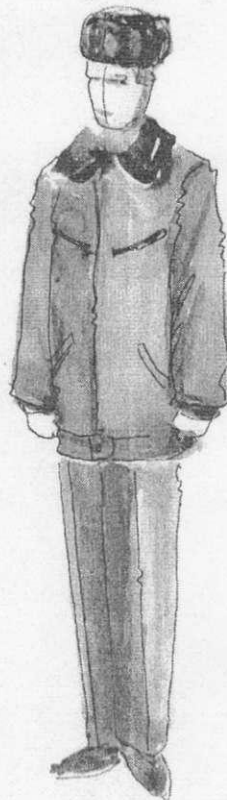


Рис. № 3.

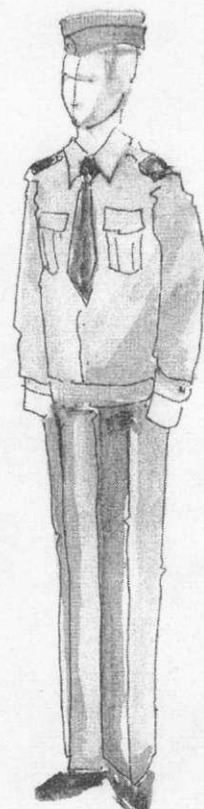


Рис. № 4.

Пояснения к рисункам:

Рис. № 1. Повседневная форма одежды: брюки (темно-синего цвета), куртка-сорочка (голубого цвета) с галстуком, свитер (черный) с мягкими наплечными знаками, фуражка (темно-синего цвета) с мягкой тульей, туфли (ботинки) черные.

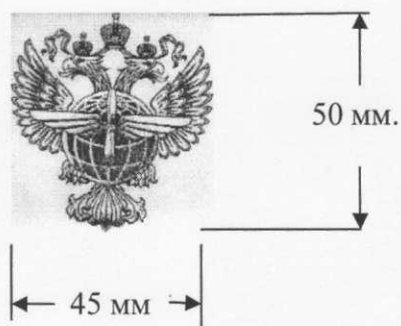
Рис. № 2. Парадная (выходная) форма одежды: костюм двубортный (темно-синего цвета) с наплечными знаками и нарукавными знаками (на левом рукаве: «курсовки» и отличительные знаки старшинского состава), куртка-сорочка (голубого цвета) с галстуком, свитер (черный) с мягкими наплечными знаками, фуражка (темно-синего цвета) с мягкой тульей, туфли (ботинки) черные.

Рис. № 3. Зимняя форма одежды: к повседневной (выходной) форме используется куртка демисезонная - утепленная, шапка-ушанка из цигейки (черного цвета) с кожаным верхом и ботинки черного цвета.

Рис. № 4. Летняя форма одежды: брюки (темно-синего цвета), куртка-сорочка (голубого цвета) с галстуком, с мягкими наплечными знаками, пилотка (темно-синего цвета), туфли (ботинки) черные.

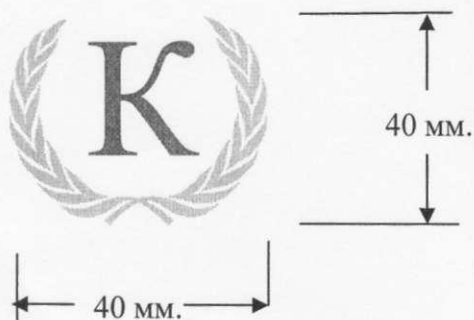
ЭМБЛЕМЫ **на головной убор и наплечные знаки отличия курсантов**

Кокарда



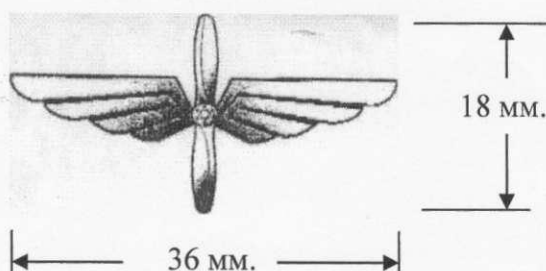
Кокарда в виде геральдического знака – эмблемы Федерального агентства воздушного транспорта носится на головном уборе (тулье фуражки и шапке).

Эмблема курсанта



Эмблема исполнена шитьем на наплечном знаке отличия (погоне) курсанта в «золотом» цвете.

Отличительная эмблема (малая эмблема) принадлежности носителя к гражданской авиации



Отличительная эмблема (малая эмблема ФАВТ) исполнена шитьем на наплечном знаке отличия (погоне) курсанта в «золотом» цвете или изготовлена из металла и крепится на погоне «винтовым креплением».

**Виды формы одежды
курсантов авиационных учебных заведений
(особенности и отличия женской формы одежды).**

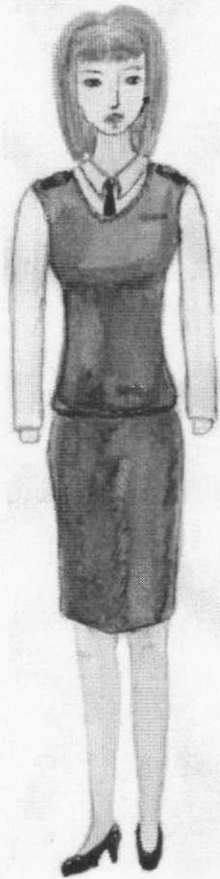


Рис. № 1.



Рис. № 2.



Рис. № 3.



Рис. № 4.

Пояснения к рисункам:

- Рис. № 1. Повседневная форма одежды:** брюки или юбка (длинною до колен), темно-синего цвета, куртка-сорочка приталенная (голубого цвета) с галстуком (женский, черный), свитер (женский, черный) с мягкими наплечными знаками, пилотка (темно-синего цвета), туфли женские (черные на среднем каблуке).
- Рис. № 2. Парадная (выходная) форма одежды:** костюм женский, двубортный (темно-синего цвета, приталенный) с наплечными и нарукавными знаками (на левом рукаве: «курсовки» и отличительные знаки старшинского состава), куртка-сорочка приталенная (голубого цвета) с галстуком (женский, черный), пилотка (темно-синего цвета), туфли женские (черные на среднем каблуке).
- Рис. № 3. Зимняя форма одежды:** к повседневной (выходной) форме используется куртка демисезонная - утепленная, шапка женская из цигейки (черного цвета) и сапоги женские, черного цвета на среднем каблуке.
- Рис. № 4. Летняя форма одежды:** брюки или юбка (длинною до колен) темно-синего цвета, куртка-сорочка приталенная (голубого цвета) с галстуком (женский, черный) с мягкими наплечными знаками, пилотка (темно-синего цвета), туфли женские (черные на среднем каблуке).